

中学1年ワークシート 単元「いろいろな生物とその共通性」

() 中学校 1年 組 番 名前 ()

【学習課題】

花のつくりは、どのようになっているのだろうか。

(1) 花のつくりについて、次の [] に適切な言葉を記入しよう。

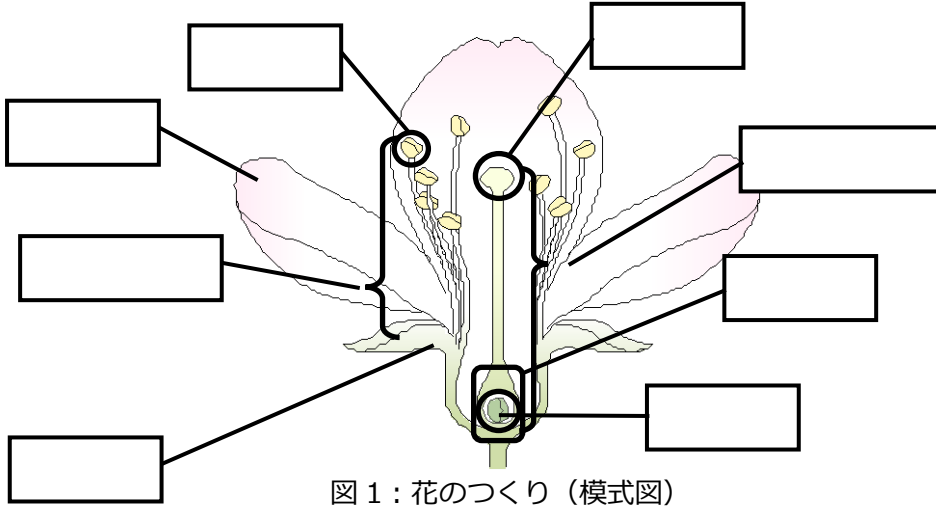


図1：花のつくり（模式図）

胚珠が子房の中にある植物

花弁が1枚1枚離れているもの

(例)

花弁が互いにくっついているもの

(例)

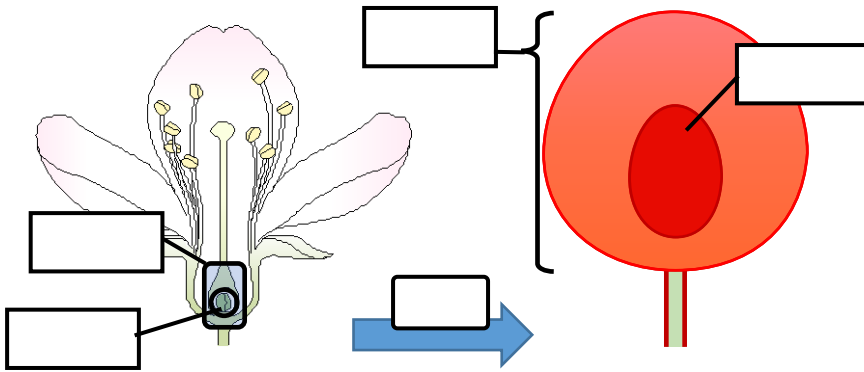


図2：花から果実への変化（模式図）

花粉が柱頭につくこと

子房はやがて

に、胚珠はやがて

になる。

(2) マツの花のつくりについて、次の [] に適切な言葉を記入しよう。

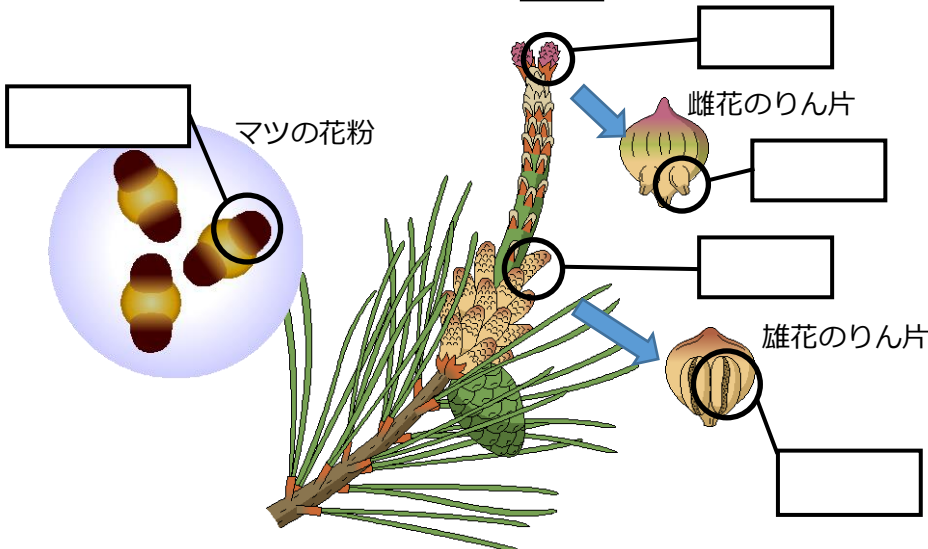


図3：マツの花のつくり（模式図）

胚珠がむきだしになっている植物

(例)

種子でなかまをふやす植物